

Moxi™ V-R Powered by Vivante

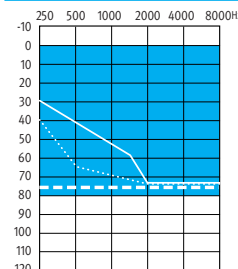


Moxi V-R

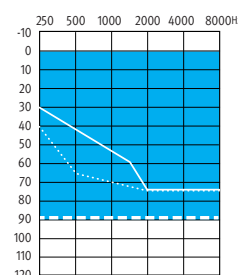
Moxi V9-R, Moxi V7-R, Moxi V5-R, Moxi V3-R, Moxi V1-R
Lithium-Ionen-Receiver-in-Canal (RIC) Direktanbindungs-Hörsystemfamilie

Integra OS		V9 Premium	V7 Advanced	V5 Standard	V3 Essential	V1 Lower Essential
Umgebungs- klassifizierung	Anzahl Hörumgebungen	8	6	4	2	AutoMic
	Gespräch im lauten Störgeräusch	•				
	Gespräch in großer Gruppe	•				
	Gespräch in kleiner Gruppe	•	•			
	Musik	•	•			
	Störgeräusch	•	•	•		
	Ruhige Umgebung	•	•	•		
	Gespräch in ruhiger Umgebung	•	•	•	•	
	Gespräch im Störgeräusch	•	•	•	•	
	Anzahl Streamingumgebungen	2	2	2	2	2
	Media Speech	•	•	•	•	•
	Media Music	•	•	•	•	•
Klangoptimierung	HyperFocus	•	•			
	Gespräch im lauten Störgeräusch (manuelles Programm)	•	•			
	360° Sprachverstehen im Auto (manuelles Programm)	•				
	AutoFocus 360	•				
	AutoFocus		•			
	Dynamische Störgeräuschunterdrückung	•	•			
	Soft Speech Lift	•	•	•		
	Pinna Effekt 2	•	•	•		
	Pinna Effekt	•	•	•	•	•
	Sprachanhebung	•	•	•	•	•
Störgeräuschunterdrückung	•	•	•	•	•	
Allgemeine Funktionen	Tap Control	•	•	•	•	
	Direktanbindung	•	•	•	•	•
	Lithium-Ionen Akku Technologie	•	•	•	•	•
Anzahl Kanäle	20	20	16	12	12	

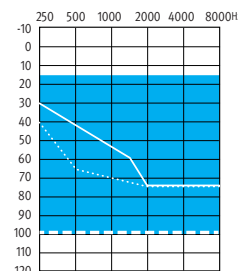
Anpassbereiche



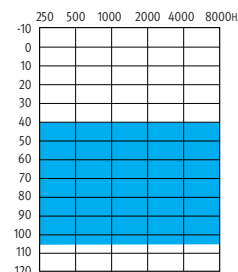
S Receiver



M Receiver



P Receiver



UP Receiver

- Open Dome/
Cap Dome
- Vented Dome
- Power Dome oder
Hohltopplastik

Verfügbar in allen Technologieebenen

Klangstabilisierung

- › AntiShock 2
- › Wind Manager
- › Phase Cancellor

Bedienbarkeit und Komfort

- › Remote Plus App
- › TV Connector
- › Remote Control
- › PartnerMic
- › RogerDirect
- › DuoLink
- › Binaurales Telefon*

Mikrofoneinstellungen

- › Adaptiv Direktional
- › Fix Direktional
- › Fix Direktional weit
- › Omni Direktional

Anpassung

- › First-Fit-Strategie
- › Automatischer Anpass Manager
- › Frequenzkompression 2
- › Tinnitus Masker
- › Manuelle Programme
- › IntelliVent

Experience Innovations

- Performance Tracking
- › FLEX:TRIAL
- › Log It All
- › Bewertungen
- Continuous Care
- › Coach
- › Fernanpassung
- › FLEX:UPGRADE

Personalisierung

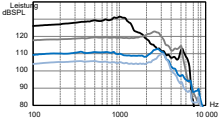
- › Schnellzugriff auf Komfort und Klarheit
- › Zusätzliche App Programme*
- › Equalizer*

Moxi V-R verfügt über eine IP 68-Zertifizierung

Länderspezifisch sind manche Modelle/Technologieebenen nicht verfügbar.

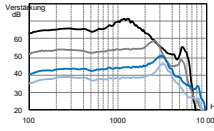
* Nicht verfügbar für Produkte mit Lower-Essential-Technologieebene.

ANSI 3.22 2014/IEC 60118-0: 2015 2cc-Kuppler – Technische Daten



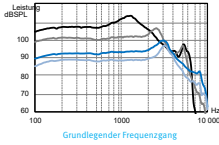
OSPLgo

Höchstwert (dB SPL)	111	114	122	132
HFA – OSPLgo (dB SPL)	106	111	120	124



Full on Gain (FOG) (Eingang 50 dB SPL)

Höchstwert (dB)	47	51	59	71
HFA – FOG (dB)	40	46	56	65



Bezugsprüfeinstellungen (RTS)

Frequenzbereich (Hz)	<100–8000	<100–8000	<100–6300	<100–6100
Bezugsprüfverstärkung (dB)	29	34	43	47
Durchschnittliche Akkulaufzeit (h)*	18	18	18	18
Äquivalentes Eigenrauschen bei RTS (dB SPL)	19	19	19	19
Klirrfaktor bei 500 Hz/800 Hz/1600 Hz/3200 Hz (%)	1.5/2.0/2.0/1.0	1.5/2.0/2.0/1.0	1.0/1.5/1.0/1.0	1.5/1.5/1.0/1.0

Legende

- Standard
- Moderat
- Power
- Ultra Power

Testbedingungen

Lithium-Ionen-Akku; Quelle: Spannung 3,8 V
 * Die durchschnittliche Laufzeit des Akkus basiert auf einer Kombination aus Bluetooth-Streaming und regelmäßiger Nutzung der Hörsysteme.
 Die Messungen wurden mit einer geschlossenen Konfiguration mit einem HA-1-Kuppler (ANSI-3.7-1995) durchgeführt.
 Hörsystem im Unitron TrueFit Testmodus. Low Level Expansion (LLE) wird bei ca. 35 dB SPL angewandt.
 Domes dürfen niemals bei Hörsystemträgern mit perforiertem Trommelfell, offenen Kavitäten des Mittelohrs oder chirurgisch veränderten Gehörgängen verwendet werden. Für solche Fälle empfehlen wir, ein individuell gefertigtes Ohrpassstück zu verwenden.
 Die monaurale Latenz in einem angepassten Benutzermodus beträgt 6,5 ms gemäß ANSI 2051:2017.
 Wir behalten uns vor, die technischen Daten im Zuge der Entwicklung ohne vorherige Ankündigung zu ändern.

WARNUNG: Änderungen oder Modifikationen am Hörsystem, die nicht ausdrücklich vom Hersteller genehmigt wurden, sind nicht gestattet. Solche Änderungen können das Ohr oder Hörsystem schädigen.



Sonova AG
 Laubisrütistrasse 28
 CH-8712 Stäfa, Schweiz