



| Überraschend anders

Super Power | Ultra Power



Leox
Produktbroschüre

bernafon[®]
Your hearing · Our passion

| Leox



Wie voll der Kalender auch sein mag – überraschend oft kommt alles anders.

Mit Leox – den neuen Super Power | Ultra Power Hörgeräten von Bernafon – ermöglichen Sie Ihren Kunden ein völlig neues Bewusstsein für Ihre Umgebung. Dank der außergewöhnlich starken Verstärkungsleistung und dem True Environment Processing™ finden sich Ihre Kunden mühelos und souverän im Alltag zurecht – egal, was kommt.





Überraschend anders **durch Power**

Überzeugt in jedem Dezibelbereich.

Leox setzt neue Maßstäbe für Power-Nutzer, die sich sehen und hören lassen. Das zuverlässige System bietet eine der höchsten Verstärkungs- und Ausgangsleistungen der Branche und überzeugt somit selbst anspruchsvolle Kunden.







Überraschend anders **durch** **Sprachverstehen**

Meistert anspruchsvollste Hörsituationen. Leox integriert die fortschrittlichsten Hörtechnologien am Markt und garantiert beste Leistung in ruhigen und geräuschvollen Klangumgebungen – egal, ob bei einer Projektbesprechung mit wichtigen Kunden oder einem Abend unter Freunden: Power-Nutzer profitieren mit Leox von ausgezeichneter Sprachverständlichkeit mit maximalem Tragekomfort.



Überraschend anders **durch** **Wireless-** **Verbindungen**

Steuert die Kommunikation.

Mit Leox haben Power-Nutzer die Kommunikation im Griff. Optionales Zubehör, Bluetooth® Low Energy und die kostenfreie App ermöglichen zeitgemäßes Soundstreaming zu modernen Unterhaltungsgeräten. Und mit der Anbindung an IoT-fähige Geräte via IFTTT steht dem modernen Leben nichts mehr im Weg.



True Environment Processing™: Natürlicher Klang in Echtzeit von Bernafon

Auch wenn sich seit unserem ersten Hörgerät im Jahr 1946 vieles verändert hat, ist doch eines geblieben: Unsere Leidenschaft für erstklassig ausgestattete Hörgeräte, die Tausenden den Zugang zu besserem Hören und Verstehen ermöglicht.

Dies beweist unser True Environment Processing™ in den Leox Power Geräten auf's Neue. Sie ermöglicht reale Klangerlebnisse in Echtzeit auf überzeugende Weise. Verzögerungen in der Signalverarbeitung und künstliche Klangbilder gehören dank True Environment Processing™ der Vergangenheit an.*

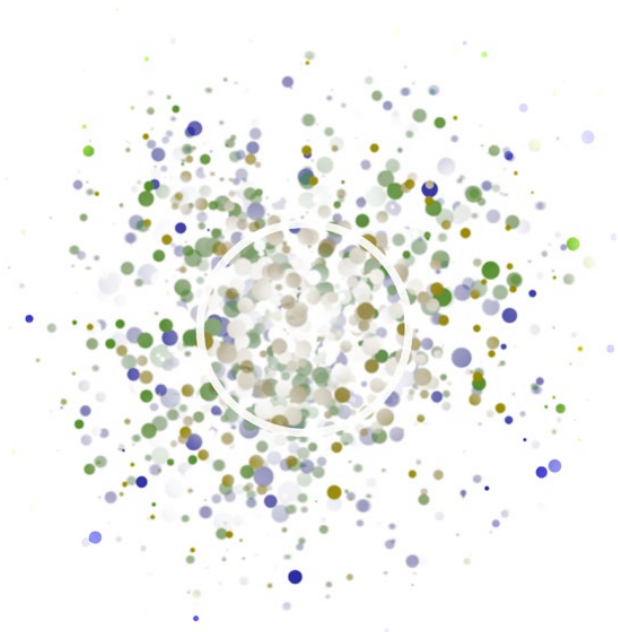
Bessere Klangwahrnehmung durch Signalerkennung und -verarbeitung in Echtzeit

Bessere räumliche Wahrnehmung durch Unterstützung bei der Lokalisation und Identifikation von Klängen

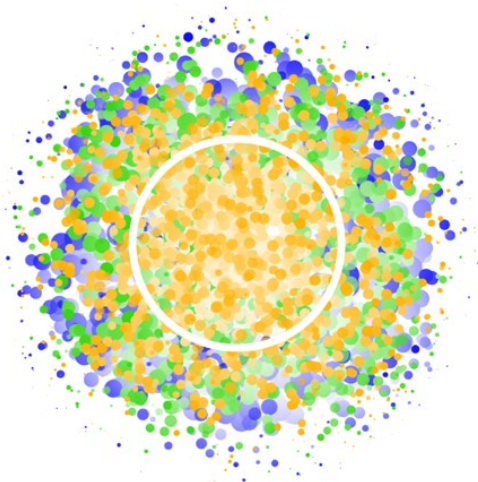
Besseres Sprachverstehen durch optimiertes SNR-Verhältnis in lauten und lebhaften Situationen

Besserer Hörkomfort in lauten Situationen – ohne Kompromisse bei Sprachverstehen und Sicherheit

Besonders Power-Nutzer benötigen viel Verstärkung, um vor allem Sprache zu verstehen. Gleichzeitig ist es genauso wichtig, sowohl die räumliche Wahrnehmung als auch den Hörkomfort zu erhalten.



Bisherige Power-Hörgeräte verstärken Klänge zwar mit einem sehr hohen Leistungsniveau, oft jedoch ohne eine qualitative Unterscheidung der Signalart. Die Verstärkung basiert auf der Analyse der vorausgegangenen Klangumgebung; es entsteht ein verzögertes, verstreutes Klangbild.



Das True Environment Processing™ in Leox sorgt für eine bessere Hörbarkeit, indem es ein klares, homogenes Klangbild schafft und damit Sprachsignale noch klarer erkannt werden. Es liefert die Verstärkung, die Power-Nutzer verarbeiten können, und bildet das richtige Gleichgewicht zwischen der feinen Struktur der Sprache, der Lokalisierung von Geräuschen und dem allgemeinen Hörkomfort.

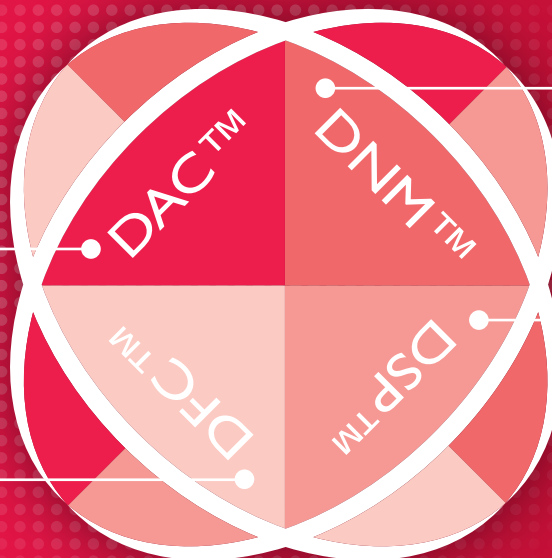
Dynamic Environment Control System™. Die Technologie hinter True Environment Processing™.

Dynamic Environment Control System™ – kurz DECST™ – vereint die innovativsten Hörgerätetechnologien von Bernafon. Das auf einem besonders leistungsstarken Chip integrierte DECST™ verwendet eine Kombination von Systemen, die die Echtzeitverstärkung und Spracherkennung in schwierigen Hörsituationen bei gleichzeitiger, reaktionsschneller Unterdrückung von Rückkopplungen ermöglichen. Dadurch gewährleistet es optimales Sprachverstehen und herausragenden Hörkomfort in dynamischen Umgebungen.

Continuous Environment Detection Analysiert die Umgebung schnell und präzise. Die Echtzeit-Auswertung basiert auf 32.000 Datenpunkten pro Sekunde.

Dynamic Amplification Control™
Ermittelt kontinuierlich die SNR-Werte und liefert diese Daten an das Dynamic Speech Processing™.

Dynamic Noise Management™
Unterdrückt Störgeräusche, ohne das Sprachverstehen zu beeinflussen.

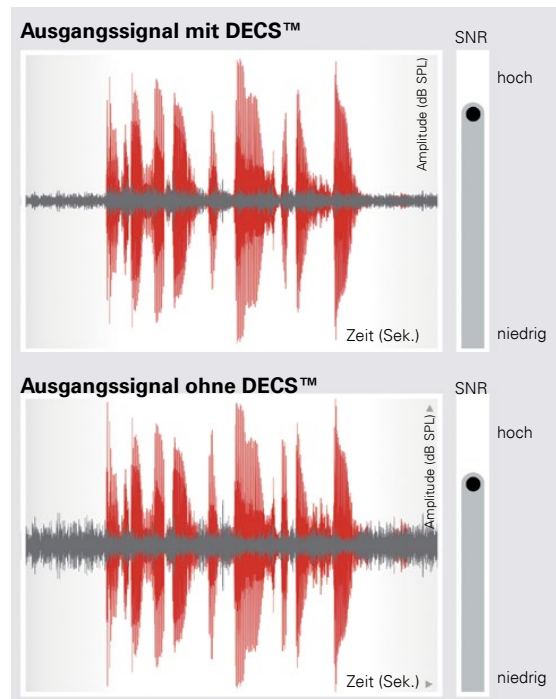


Dynamic Feedback Canceller™
Eliminiert Feedbacksignale innerhalb von Millisekunden.

Dynamic Speech Processing™
Verstärkt Signale präzise anhand der Pegelanalyse und der dynamischen Umgebungsinformationen von DAC™.

Dynamic Speech Processing™ (DSP™)

passt Verstärkung und Kompression kontinuierlich an, damit Power-Nutzer in dynamischen Hörsituationen mit schnell auftretenden Änderungen mithalten können. Im Gegensatz zu konventionellen Hörgeräten, die leise Silben häufig nicht ausreichend verstärken, verstärkt DSP™ Sprache auf Phonemebene. Für Nutzer, die feine Sprachanteile nur noch schwer wahrnehmen können, steht eine zusätzliche Signalverarbeitung zur Verfügung, die die wesentlichen Sprachinformationen der Hüllkurve bewahrt.



Das Signal in der oberen Abbildung wurde mit DECS™ verarbeitet. Der ausgegebene SNR ist höher als bei dem Signal in der unteren Abbildung ohne DECS™. Zur Optimierung der Sprachverständlichkeit erhält der Nutzer je nach Veränderung der Hörumgebung den geeigneten Verstärkungs- und Kompressionsumfang.

Dynamic Noise Management™ (DNM™)

steuert die Richtikalitätseinstellungen und reduziert gleichzeitig Hintergrundgeräusche – selbst in Sprachpausen. Richtikalität und Störgeräuschunterdrückung arbeiten in DNM™ parallel, um eine optimierte Hörumgebung mit maximaler Sprachverständlichkeit auch in anspruchsvollen Hörsituationen zu schaffen. Dynamic Directionality variiert permanent in 16 Frequenzbereichen unzählige Polarpatterns, zwischen omnidirektional und voll direktional. Eine omnidirektionale Einstellung sorgt für eine hohe Signalstärke, während die dynamisch einsetzende Richtikalität den SNR verbessert.

Dynamic Feedback Canceller™ (DFC™)

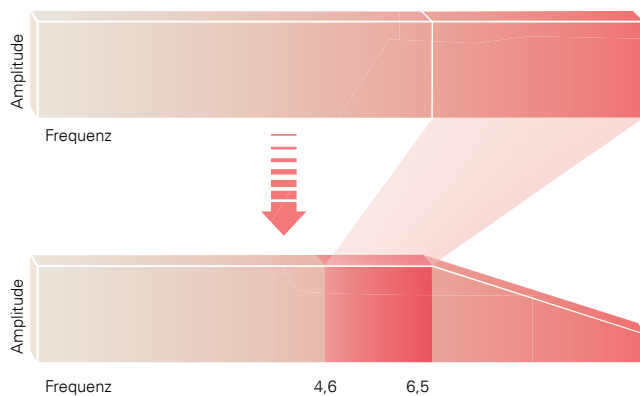
ist das bislang effektivste Rückkopplungsmanagement von Bernafon. Mit ihm erreicht Leox kompromisslos die erforderlichen Zielwerte, ohne Einschränkung aufgrund von Rückkopplungen. Es arbeitet 10 Mal schneller als bisherige Systeme* und analysiert das Eingangssignal bis zu 126.000 Mal pro Sekunde. Durch die extrem schnelle Verarbeitung werden Rückkopplungen bereits im Entstehungsmoment unterdrückt.

*Im Vergleich zum Adaptive Feedback Canceller in Zerena Hörgeräten

Frequency Composition^{next}. Höher hinaus.

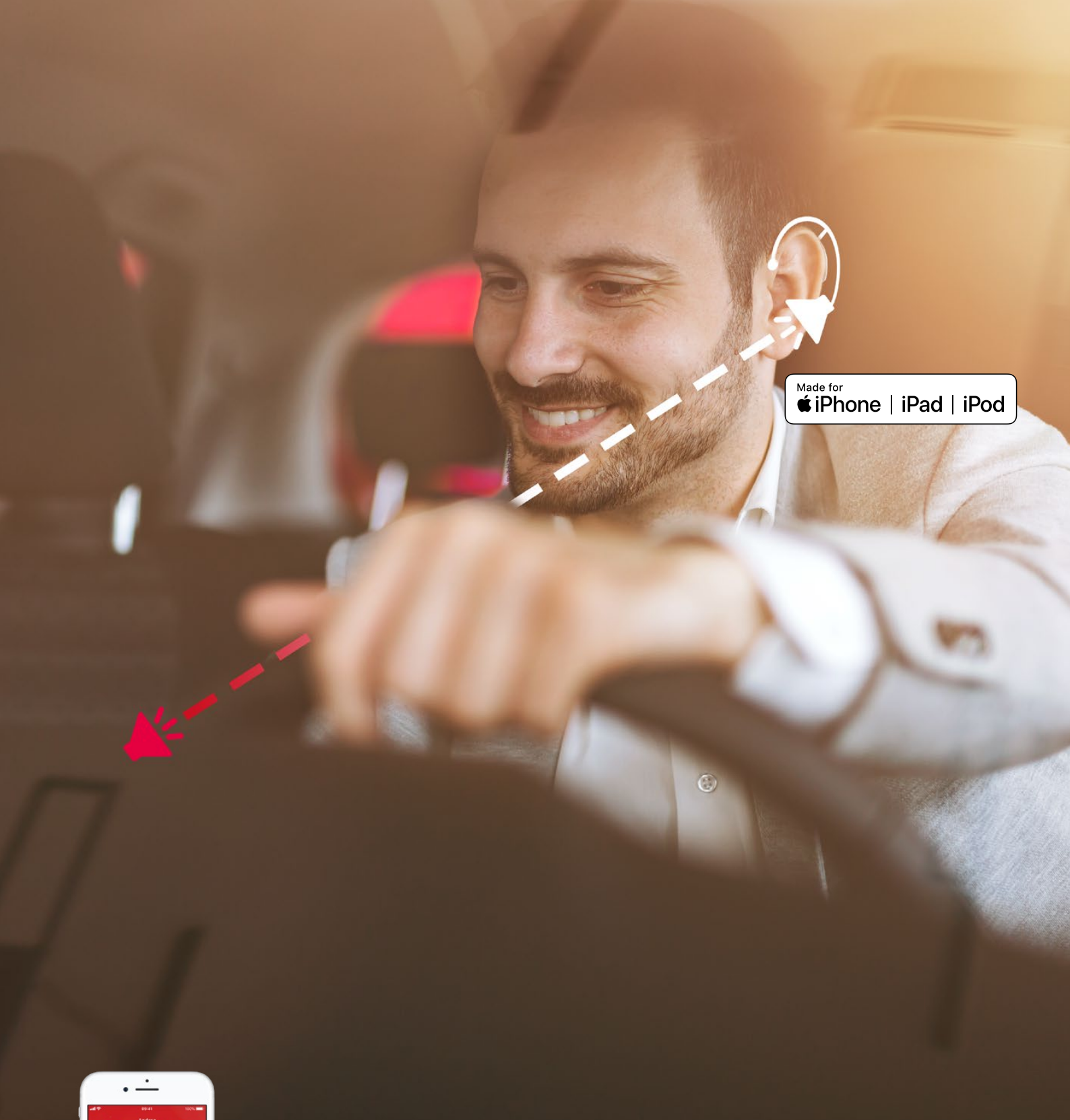
Hörgeräte-Nutzer mit reduziertem oder vollständigem Hochtonhörverlust profitieren mit Frequency Composition^{next} von einer verbesserten räumlichen Wahrnehmung sowie einem präzisen, verzerrungsfreien Hörerlebnis. Diese fortschrittliche, von Bernafon entwickelte Technologie kopiert wichtige Sprachinformationen aus hochfrequenten Bereichen und fügt sie in einen niedrigeren Zielbereich ein, in dem die Funktion der Cochlea besser erhalten ist. Einer der Vorteile gegenüber herkömmlichen Systemen der Frequenzverschiebung besteht im Erhalt der ursprünglichen Signalbandbreite für Kunden, die vom Zugang des gesamten Frequenzspektrums profitieren.

Durch zusätzliche Quell- und Zielbereiche erlaubt Frequency Composition^{next} mehr Flexibilität in der Feinanpassung, um die Leox Hörgeräte an die Kundenbedürfnisse individuell anzupassen. Die flexiblen Intensitätsstufen lassen sich mit einem Klick aktivieren und unterstützen Ihre Kunden dabei, sich in ihrem eigenen Tempo an Frequency Composition^{next} zu gewöhnen.

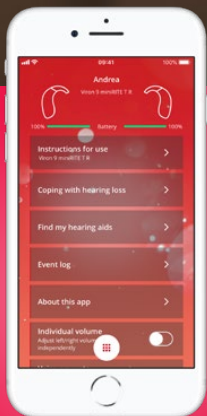


Die hochfrequente Information wird zu einem tieffrequenteren Zielbereich übertragen und hinzugefügt. Das gesamte Originalsignal kann erhalten bleiben oder im Hochfrequenzbereich abgeschwächt werden.





Made for
 iPhone | iPad | iPod



Laden im
 **App Store**

JETZT BEI
 **Google Play**

EasyControl-A App

Die praktische App für alle Power-Nutzer – Lautstärke ändern, Programme wechseln, Batteriestatus überprüfen. Mithilfe von IFTTT lassen sich außerdem die Hörgeräte mit verschiedenen IoT-fähigen Geräten oder Apps verknüpfen. Wurde das Hörgerät verlegt, hilft die „Finde mein Hörgerät“-Funktion weiter.

Wireless-Technologie von Bernafon. Alles Nötige perfekt vernetzt.

Die innovativen Leox Hörgeräte richten sich speziell an die Bedürfnisse von Power-Nutzern und ermöglichen ihnen die Vernetzung mit der Welt, die sie umgibt. Mit seinem Zubehör oder direktem Streaming ermöglicht Bernafon die Verbindung von Hörgeräten mit einer Vielzahl an Klangquellen. Mit der intuitiv zu bedienenden App können Power-Nutzer ihre Hörgeräte zudem ganz diskret per Smartphone steuern und Einstellungen mit nur wenigen Klicks verändern.

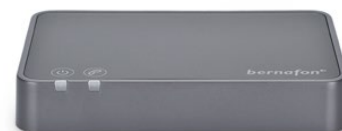


SoundClip-A

Der Allrounder für freihändiges Telefonieren mit modernen Mobiltelefonen und Smartphones. Er kann um den Hals oder an der Kleidung befestigt getragen werden und erleichtert als Fernmikrofon die Kommunikation über größere Entfernungen hinweg und in geräuschvollen Umgebungen. Auch die Lautstärkeregelung und das Annehmen von Telefonaten geht damit ganz leicht von der Hand.

TV-A Adapter

Mit diesem Adapter streamen Ihre Kunden ihre Lieblingssendungen direkt an ihre Hörgeräte und genießen dabei Klang in Dolby Digital® Stereo-Qualität. Er lässt sich ganz einfach einrichten und kann mit einer unbegrenzten Anzahl an Leox Hörgeräten gekoppelt werden.



RC-A

Hörgeräte ganz einfach und diskret per Fernbedienung steuern – die RC-A überzeugt durch ihr geringes Gewicht, deutlich sichtbare Tasten und niedrigen Energieverbrauch.

Um die Bernafon EasyControl-A App auf das iPad zu laden, suchen Sie bitte im App Store nach Bernafon und verwenden Sie den Filter: iPhone only. Die Bernafon EasyControl-A App ist kompatibel mit Geräten, die mit Android™ 6.0, Marshmallow oder höher betrieben werden. Weitere Informationen zur Kompatibilität erhalten Sie unter www.bernafon.de/products/accessories

Apple, das Apple-Logo, iPhone, iPad, iPod Touch und Apple Watch sind in den USA und anderen Ländern eingetragene Marken von Apple Inc. App Store ist eine Dienstleistungsmarke von Apple Inc. Android, Google Play und das Google Play-Logo sind Marken von Google LLC.

Leox. Eine perfekte Symbiose aus Funktionalität und Beständigkeit.

IP68-Zertifizierung

Schutz gegen das Eindringen von Staub und Feuchtigkeit

Mehrfarbige LED-Anzeige

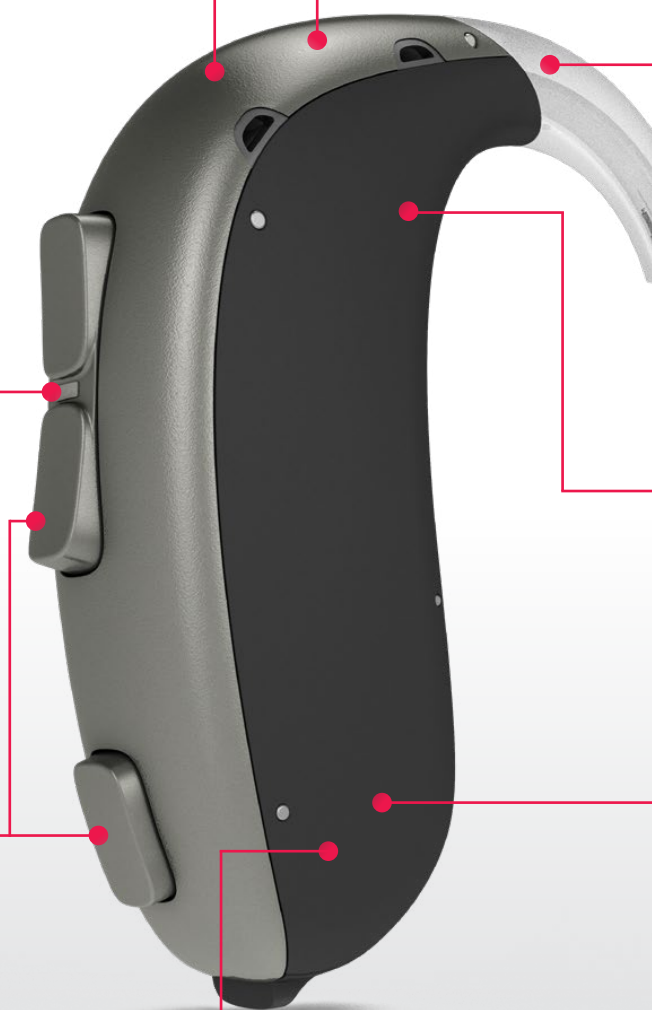
Statusanzeige des Hörgeräts, individuell einstellbar

Getrennte Funktionstasten

Separate Tasten für Lautstärke- und Programmwechsel

Austauschbare Batterie

Batteriegröße 13 für BTE SP,
Batteriegröße 675 für BTE UP



2,4 GHz Bluetooth® Low Energy

Für Wireless-Verbindungen zu externen Geräten

Hörwinkel

Mit und ohne Dämpfer verfügbar

NFMI-Technologie

Für binaurale Kommunikation
zwischen den Hörgeräten

Telefonspule

Direkter Empfang von Klangsignalen
aus kompatiblen Systemen mit
Induktionsschleifen

DAI/FM-Adapter

Unterstützt direkten Audioeingang (DAI)
und Verbindung zu FM-Systemen



Oasis^{next}: Mehr Effizienz für Ihre Anpasssitzungen

Bewährte Anpassregel

DSL 5 ist die vordefinierte Anpassregel für Leox in Oasis^{next}. Für Kunden, die nicht von Anfang an die volle Verstärkung ihres Hörgerätes nutzen können, bietet Oasis^{next} den Anpassmanager, der die Verstärkung über einen von Ihnen definierten Zeitraum hinweg automatisch erhöht.

Individuelle Hörprogramme

Oasis^{next} bietet eine große Auswahl an vordefinierten Hörprogrammen für die Verstärkung in unterschiedlichen Umgebungen. Mit Programmen wie „Live-Musik“ und „Unterhaltung bei Lärm“ ermöglichen Sie Ihren Kunden je nach Situation ein verbessertes Hörerlebnis.

Noch präzisere Lautstärkeregelung

Für Kunden mit schwerem bis hochgradigem Hörverlust bewirkt bereits eine geringe Erhöhung der Lautstärke am VC Regler eine wesentliche Veränderung der Gesamtlautheit. Mit der 1 dB Schrittweitenoption bietet Ihnen Leox die Möglichkeit, den benötigten Lautstärkebereich genau auf Ihren Kunden abzustimmen und das Risiko einer Über- oder Unterverstärkung zu vermeiden.

Zeitsparende REM-Konfiguration

Mithilfe der Funktion „REM-Einstellungen“ in Oasis^{next} lässt sich Leox schnell und einfach auf die Messung vorbereiten, sodass REM-Messungen schnell und einfach durchgeführt werden können.



bernafon
Hearing. The power.

Modelle im Überblick



BTE SP

BTE UP

	BTE SP	BTE UP
Batteriegröße	13	675
2,4 GHz Technology und NFMI Dual-Radio Wireless Transmission	•	•
Eine Programmtaste	•	•
Zwei Programmtasten	•	•
Telefonspule	•	•
Hydrophobe Gehäusebeschichtung	•	•
Schutzklasse IP68	•	•
Mehrfarbige LED-Anzeige	•	•
Batteriefachsicherung (optional)	•	•

Technische Daten*

OSPL90, Spitzenwert (dB SPL)	2cc Kuppler	139**	142**
	Ohrsimulator	143**	146**
Akustische Verstärkung, Spitzenwert (dB)	2cc Kuppler	79	83
	Ohrsimulator	83	87
OSPL90, HFA (dB SPL)	2cc Kuppler	130	130
	Ohrsimulator	138**	138**
Akustische Verstärkung, HFA (dB)	2cc Kuppler	70	69
	Ohrsimulator	77	77

*Daten basieren auf Messungen mit Hörwinkel ohne Dämpfer.

**Bei der Anpassung und Verwendung von Hörgeräten, die einen Ausgangsschalldruck von mehr als 132 dB SPL (IEC 60318-4) aufweisen, ist spezielle Vorsicht geboten, da das Resthörvermögen des Hörgeräteträgers zu beeinträchtigen.

Farbauswahl



SABE

sand
beige



MSIL

metallic
silber



ANBR

antik
bronze



MAC

metallic
anthrazit



BU

blau



RE

rot

metallic anthrazit

MAC

Oberschale

Basisschale

Featureübersicht

	Leox 7	Leox 3
DECS™ (Dynamic Environment Control System™)		
Dynamic Noise Management™		
Dynamic Directionality	Dynamisch (Focus mittel)	Dynamisch (Focus niedrig)
Dynamic Noise Reduction	4 Einstellungen	●
Dynamic Amplification Control™		
Präferenz für Sprache	4 Einstellungen	–
Präferenz für Komfort	2 Einstellungen	–
Dynamic Speech Processing™		
ChannelFree™	●	●
Speech Cue Priority™	●	●
Dynamic Feedback Canceller™		
	●	●
Sprache		
Sound Optimizer	●	●
Frequency Composition™ ^{xt}	●	●
Hörkomfort		
Binaural Noise Management	●	–
Impulsschallunterdrückung	3 Optionen	●
Windmonitor	●	●
Dynamic Optimizer	●	–
VC, Schrittgröße	●	●
Soft Noise Management	●	●
Signalverarbeitung		
Frequenzbandbreite*	10 kHz	10 kHz
Frequenzbereiche	14	10
Direktionalität		
Fixe Direktionalität	●	●
Fixe Omnidirektionalität	●	●
Personalisierung		
Programmooptionen/Programmplätze	13/4	10/4
Binaurale Koordination: VC, Programmwechsel, Stummschaltung	●	●
Anpassmanager	●	●
Übergangsspiegel	3 Optionen	–
Data Logging	●	●
Mehrfarbige LED-Anzeige	●	●
Tinnitus SoundSupport	●	●

*Höchste verarbeitete Audiofrequenz

Leox BTE SP & BTE UP können mit Oasis^{xt} 2019.2 oder höheren Versionen programmiert werden.

Seit 1946 helfen wir Menschen mit Hörproblemen, besser zu hören und zu kommunizieren. Dafür setzen sich Bernafon Mitarbeiter mit Engagement in über 70 Ländern ein und setzen mit führender Technologie, leistungsstarken Produkten und außergewöhnlichem Service Maßstäbe. Unsere Schweizer Werte, unsere technologische Kompetenz, echte Partnerschaften mit unseren Kunden sowie unsere Leidenschaft begründen unseren weltweiten Erfolg.

Gemeinsam ermöglichen wir Menschen, besser zu hören und zu kommunizieren.

Weitere Informationen zu Leox Hörgeräten finden Sie auf unserer Website.

Hauptsitz

Schweiz

Bernafon AG
Morgenstrasse 131
3018 Bern
Telefon +41 31 998 15 15
Telefax +41 31 998 15 90
info@bernafon.com

Deutschland

Bernafon Hörgeräte GmbH
Nunsdorfer Ring 14
12277 Berlin
Telefon +49 30 723 937 0



SOUND 
OF SWITZERLAND

Bernafon Companies

Australia · Canada · China · Denmark · Finland · France · Germany · Italy · Japan · Korea · Netherlands · New Zealand · Poland · South Africa · Spain · Sweden · Switzerland · Turkey · UK · USA