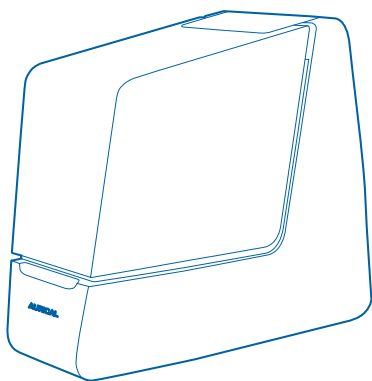




Ihr Weg zur perfekten Anpassung



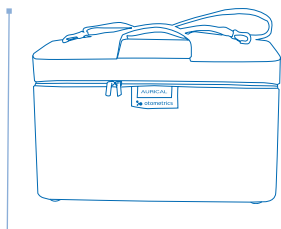
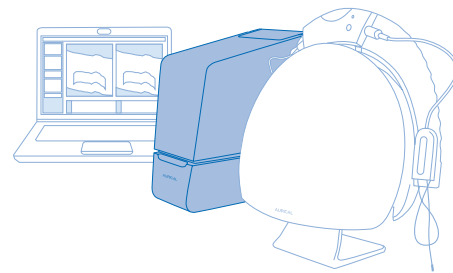
Aurical® HIT



otometrics
a division of natus

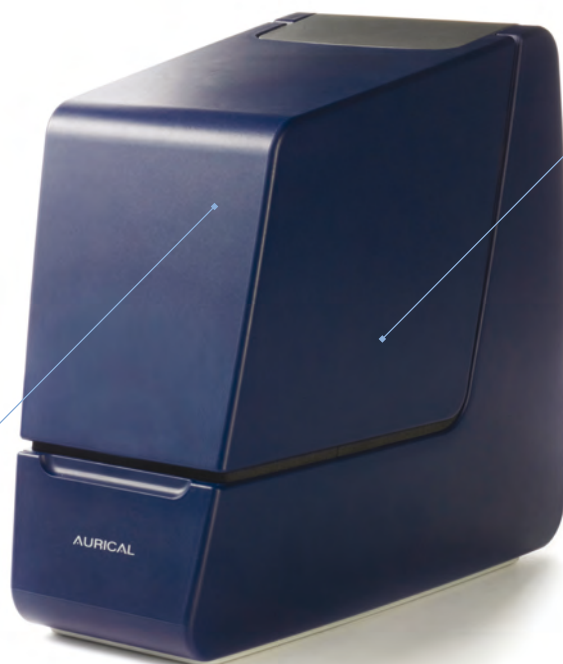
Die Messbox

Minimale Standfläche. Maximaler Nutzen



Tragbar: Durch das kompakte Design können Sie die HIT ganz einfach zu Hausbesuchen mitnehmen oder in verschiedenen Anpasskabinen nutzen.

Einzigartig: Kombiniert kleine Standfläche mit einem großen, benutzerfreundlichen Funktionsangebot für eine kupplerbasierte Anpassung mittels RECD und die Durchführung kundenspezifischer Messungen.



Die Hörgeräte können für die Durchführung von exakten und zuverlässigen Messungen einfach platziert werden. Die **OnePosition**-Methode eignet sich für alle Messungen.



Sehen Sie sich auf otometrics.de/aurical die Videos zur kompletten Aurical-Lösung an.

Aurical® HIT bietet einen neuen Ansatz im Bereich der Hörgerätestests. Das vertikale Design kombiniert eine kleine Standfläche mit einem großen Funktionsangebot. Mit Aurical HIT haben Sie die Möglichkeit, eine kupplerbasierte Anpassung mit RECD sowie Vorprogrammierung und Voranpassung einfach und präzise durchzuführen. Sie können Aurical HIT unabhängig von den anderen Aurical Modulen einsetzen, an das Aurical Audiometer anschließen oder einfach direkt mit Ihrem Computer verbinden – die Otosuite® Software ist die gemeinsamen Schnittstelle für alle Aurical Module.

Aurical HIT bietet eine enorme Flexibilität, so dass Sie bei Ihren Kunden wie gewohnt anpassen können. Messen Sie nach IEC- und ANSI-Prüfnormen oder führen Sie FreeStyle-Messungen durch. Passen Sie Stimuli und Zielkurvenwerte an Ihre Bedürfnisse an. Die Otosuite Software zeichnet sich durch Benutzerfreundlichkeit und Effizienz aus und erlaubt partielle und vollständige Testsequenzen.

Aurical HIT liefert ein klares Bild von jedem Hörgerät – unabhängig vom Hersteller oder Typ. Außerdem eignet es sich durch den flexiblen Messaufbau ideal zur Überprüfung der Funkfunktionen.

DIE FAKTEN

- Kupplerbasierte Anpassung mit RECD gemäß DSL v5.0b und NAL NL2
- Für Kinder und Erwachsene
- HI Tests gemäß IEC und ANSI Normen oder auf Ihre Bedürfnisse abgestimmt
- Überprüfung der Funktechnik
- Richtwirkungstest
- 2-Kanal-Stimulus mit PMM FreeStyle
- Benutzerdefinierte Stimuli und Zielwerte
- Otosuite Schnittstelle
- Stromversorgung über USB
- OnePosition
- Steckkuppler
- Batterieadapter
- Integrierte automatische Induktionsschleifen

Das einzigartige OnePosition-Konzept

Einfache Handhabung. Hohe Qualität zu jeder Zeit

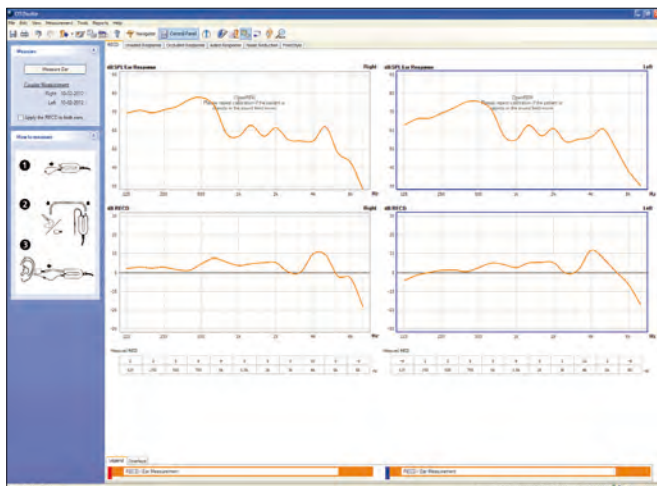


OnePosition ist eine einzigartige Methode, die Benutzerfreundlichkeit mit Genauigkeit und Qualität kombiniert. Kurzum: Bei OnePosition geht es um eine schnelle und einfache Ankopplung des Hörgerätes in einer festen Position innerhalb der Messbox, ohne es für Richtwirkungs- oder Induktionsspulenmessungen neu positionieren zu müssen. Und dies gilt für alle Hörgerätypen - einschließlich FM-Lösungen. Das Design von Aurical HIT ist so konzipiert, dass jeder traditionelle Schritt bei der kupplerbasierten Anpassung oder beim Hörgerätest entweder vereinfacht oder aber beseitigt wird.

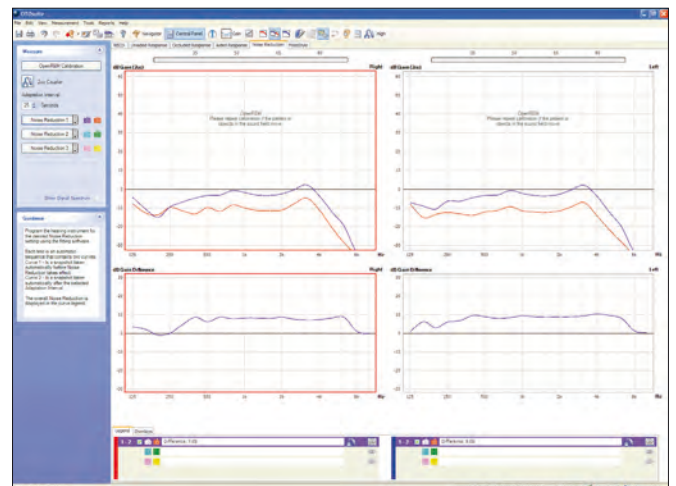
Hierzu einige Beispiele: Die externe Messeinheit dient als Halter für den Kuppleradapter, der Ihnen das Anbringen des Hörgerätes am Adapter erleichtert. Dieser lässt sich

problemlos auf den eingebauten Kuppler und das darin integrierte Mikrofon stecken, so dass eine korrekte Höhe des Hörgerätes für jede beliebige Messung gewährleistet wird. Das Schwanenhals-Referenzmikrofon ist leicht zu positionieren und zu fixieren. Kabel werden nahezu beseitigt, genauso wie frei liegende Kuppler, die eine Reproduzierbarkeit der Messungen erschweren. Die integrierten Induktionsschleifen bieten ein einheitliches Magnetfeld, so dass das Hörgerät vor der Durchführung der Messung nicht mehr neu ausgerichtet werden muss.

OnePosition – eine Reproduzierbarkeit der Messungen war nie einfacher. Aurical HIT passt sich an Ihre Arbeitsweise an – und nicht andersherum.



Einfache RECD-Messung in der Otosuite.



Demonstration von erweiterten Hörgerätfunktionen.



Sehen Sie sich unter otometrics.de/aurical das Video über das einzigartige OnePosition Konzept an.

Die Aurical Familie

Vollständig integriert mit Otosuite



Die Otosuite® Software kombiniert alle Elemente der Aurical® Familie. Sie ist intuitiv zu bedienen und somit einfach zu erlernen. Sie unterstützt den Anpassprozess beim Kunden vom Anfang bis zum Ende, von der Diagnose und Beratung bis hin zur Anpassung und Überprüfung. Intuitiv bedienbare Benutzertestfunktionen gewährleisten konfigurierbare, einheitliche und reibungslose Abläufe, die an Ihre individuellen Bedürfnisse angepasst werden können. Und Sie arbeiten mit mehreren Modulen in einer einzigen Softwareumgebung. Das Ergebnis: Ein besseres Anpasserlebnis für Sie und für Ihren Kunden.

Über Otometrics

Otometrics ist einer der weltweit führenden Anbieter von Instrumenten und Softwarelösungen für Hör- und Gleichgewichtsexperten. Wir helfen unseren Kunden als vertrauenswürdiger Partner mit Expertenwissen und zuverlässigen Lösungen bei der Verbesserung der Lebensqualität von Millionen von Menschen. Otometrics ist Teil von Natus Medical Incorporated (North America NASDAQ: BABY). Weitere Informationen finden Sie unter www.otometrics.de und unter www.natus.com.