

Technische Produktinformationen

Wireless-Assistenzsysteme

ConnectClip ist ein Zwischensystem, das 2,4 GHz Wireless-Hörsysteme von Oticon über Bluetooth mit den meisten Mobiltelefonen verbindet.

ConnectClip dient außerdem als externes bzw. Partner-Mikrofon zur Verbesserung des Sprachverstehens in schwierigen 1-zu-1 Hörsituationen.

Wireless Stereo-Headset für Mobiltelefone

Der ConnectClip lässt sich über Bluetooth mit allen modernen Mobiltelefonen* koppeln. Durch die Kombination mit dem ConnectClip lassen sich die Hörsysteme wie ein hochwertiges Wireless Stereo-Headset nutzen. Der Ton des Mobiltelefons wird kabellos direkt in beide Hörsysteme übertragen, während das direktionale Mikrofon des ConnectClips die Stimme des Hörsysteme-Nutzers aufnimmt und weiterleitet.

Wireless Kopfhörer zum Musikhören (A2DP)

Audio- und Musikdaten werden von einem über Bluetooth verbundenen Mobiltelefon, MP3-Player oder einem anderem Gerät, z.B. einem PC/Laptop/Computer, direkt in beiden Hörsystemen in Stereo wiedergegeben.

Externes Mikrofon

Vorträge in größerer Entfernung können trotz bester Hörsystemeversorgung eine Herausforderung sein. In einem speziellen Modus funktioniert der ConnectClip hier als externes Mikrofon, so dass der Nutzer einen Vortragenden in einer Entfernung bis zu 20 m verstehen kann. Möglich ist auch der Einsatz des ConnectClips als externes Mikrofon für einen Gesprächspartner in einer besonders geräuschvollen Umgebung.

PC/Laptop/Computer

In Kombination mit dem ConnectClip und einem bluetoothfähigen PC, Laptop oder Computer können die Hörsysteme wie ein Wireless Stereo-Headset genutzt werden, z.B. zum Chatten über Skype. Treten bei der direkten Verbindung des ConnectClips zur Bluetooth-Schnittstelle des Computers Schwierigkeiten auf oder wenn der Computer keine integrierte Bluetooth-Schnittstelle hat, ist eine stabile Anbindung über den ConnectClip in Kombination mit dem Sennheiser BTD 800 USB-Netzwerkadapter möglich. Dieser ist im Fachhandel erhältlich.

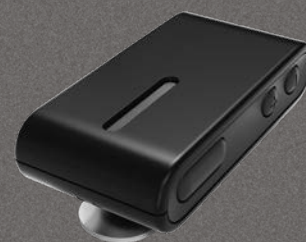
Fernbedienung

Wenn nicht gestreamt wird, kann der ConnectClip als Fernbedienung für die Hörsysteme zum Einstellen der Lautstärke, Programme oder zum Stummschalten der Hörsystem-Mikrofone genutzt werden.

Weitere Informationen finden Sie im Internet unter: www.oticon.de

* Smartphones mit Bluetooth 2.1 (das sind die meisten Smartphones ab 2010)

ConnectClip

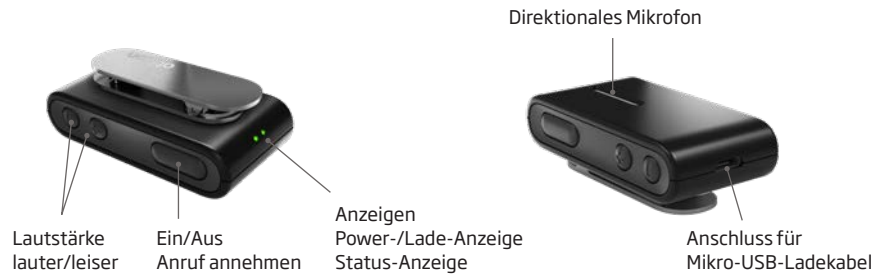


Der ConnectClip ist ein multifunktionales Zubehör. Er versetzt die Nutzer von 2,4 GHz Wireless-Hörsystemen von Oticon u.a. in die Lage, auch die Situationen optimal zu meistern, die aufgrund von großer Entfernung oder extremen Nebengeräuschen akustisch sehr herausfordernd sind.



Im Lieferumfang enthalten

- Bedienungsanleitung
- Halskordel in Standard- und Extralänge
- Netzteil zum Laden
- USB-Ladekabel
- Schutz-Etui
- Schutzhülle



Technische Daten

| | |
|--------------------------------|---|
| Name/Modell | ConnectClip/AC1A |
| FCC/IC | FCC ID: 2ACAHAC01 IC: 11936A-AC01 |
| Kompatibilität | Oticon Wireless-Hörsysteme mit 2,4 GHz Bluetooth Low Energy-Technologie |
| Maße | 53 x 27 x 18 mm; Gewicht 27 g |
| Betriebsbedingungen | <p>Transport- und Lagerbedingungen: Temperatur und Luftfeuchtigkeit sollten die nachstehenden Grenzwerte über einen längeren Zeitraum bei Transport und Lagerung nicht überschreiten:</p> <ul style="list-style-type: none"> • Temperatur: -20°C bis +60°C • Relative Luftfeuchtigkeit: 15 - 93%, nicht kondensierend <p>Bedingungen der Betriebsumgebung:</p> <ul style="list-style-type: none"> • Temperatur: +5°C to 40°C • Relative Luftfeuchtigkeit: 15 - 93%, nicht kondensierend • Luftdruck: 700 hPa bis 1060 hPa |
| Systemfunktionen | Mobiltelefon-Headset (Freisprech-/Headset-Profil) und Stereo-Musik (A2DP) Externes Mikrofon |
| Fernbedienung des Hörsystems | Lautstärke, Programmwechsel und Stummschalten der Hörsystem-Mikrofone |
| Batterie ¹ | <p>Normale tägliche Nutzungsdauer 16 Stunden: 2 Stunden Audio-Streaming + 2 Stunden Telefonieren + 12 Stunden Standby. 36 Stunden Standby-Betrieb (angeschaltet, kein Streaming) Ladezeit 2 Stunden Erwartete Gesamtlebensdauer der Batterie: 80 % Kapazität nach 720 Lade-/Wiederaufladezyklen</p> |
| Audioqualität ² | Stereo/20 kHz Sample-Frequenz |
| Audiobandbreite ² | 80 Hz - 10 kHz |
| Kopplungsdaten | Bis zu 8 gekoppelte Bluetooth-Geräte |
| Bluetooth-Kompatibilität | Version 4.2 + EDR |
| Unterstützte Bluetooth-Profile | Advanced Audio Distribution Profile (A2DP) 1.3 Headset Profile (HSP) 1.2 Hands-Free Profile (HFP) 1.6 inkl. Unterstützung von Breitband-Sprachsignalen |
| Funkreichweite ³ | 10 Meter bei Geräten mit Bluetooth Klasse 2 (z. B. Mobiltelefone) bis zu 20 Meter zwischen ConnectClip und den Hörsystemen |
| Streaming-Frequenz | 2,4 GHz (Bluetooth-Band) |
| Störaussendung | Max. 17 dBm EIRP in Übereinstimmung mit allen geltenden Normen |
| Statusanzeigen | LEDs am ConnectClip. Akustische Signale in Hörsystemen |
| Genie 2 2017.2 | Firmware-Upgrade. Anpassung der Streaming-Programme |

1. Verwendung des mitgelieferten Ladezubehörs
2. Die tatsächliche Audioleistung ist abhängig von den Hörsystemen des Kunden
3. Freie Sichtlinie zwischen dem ConnectClip und anderen Geräten. Andere Geräte, die in einem Frequenzbereich von 2,4 GHz betrieben werden, können sich störend auswirken oder die Reichweite verringern.



SBO Hearing A/S
Kongebakken 9
DK-2765 Smørum
Dänemark



Bitte beachten Sie die
lokalen Bestimmungen
zur Entsorgung elek-
tronischer Geräte.

