



Smart Li-ion Power

Bedienungsanleitung

Inhaltsverzeichnis

Bevor Sie starten	3
Bestandteile	4
Ladegerät vorbereiten	4
Laden	7
Richtige Position der Hörsysteme	8
Ladezustand	8
Tipps zum Laden	10
Weitere Informationen	14
Wartung und Pflege	14
Problembehandlung	14
Wichtige Sicherheitsinformation	16
Persönliche Sicherheit	16
Produktsicherheit	19
Wichtige Information	21
Symbolerklärung	21
Betriebs-, Transport- und Lagerbedingungen	22
Technische Daten des Netzteils	22
Entsorgungshinweis	22
Konformitätsinformation	23
Landesspezifische Information	23

Bevor Sie starten

Der bestimmungsgemäße Gebrauch dieses Geräts ist es, unsere Hörsysteme mit eingebauten Power-Akkus (Lithium-Ionen-Akkus) aufzuladen. Ihr Hörgeräteakustiker berät sie hinsichtlich der kompatiblen Modelle.

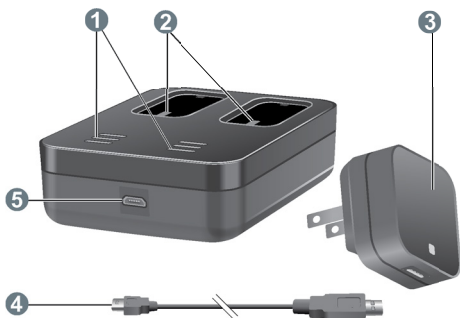
Das Ladegerät ist ausschließlich für die Verwendung in Innenräumen gedacht. Beachten Sie die Betriebsbedingungen im Abschnitt "Betriebs-, Transport und Lagerbedingungen".



VORSICHT

Lesen Sie diese Bedienungsanleitung sorgfältig und vollständig. Befolgen Sie die Sicherheitshinweise in diesem Dokument, um Sachschäden oder Verletzungen zu vermeiden.

Bestandteile



① Status-LEDs

② Ladeplätze

③ Netzstecker

④ USB-Stromkabel

⑤ USB-Buchse für
Stromversorgung

Ladegerät vorbereiten



HINWEIS

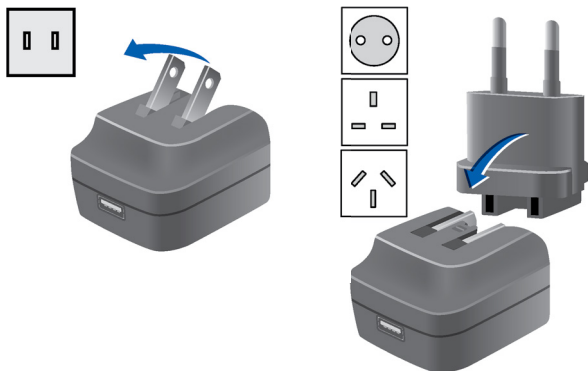
Gefahr der Fehlfunktion durch Verwendung nicht kompatibler Teile.

- ▶ Verwenden Sie ausschließlich das mit dem Ladegerät mitgelieferte Netzteil und die mitgelieferten landesspezifischen Adapter.

Netzstecker zusammensetzen

Der Netzstecker wird mit mehreren landesspezifischen Adaptern geliefert. Je nach Land, in dem Sie leben, müssen Sie den Netzstecker mit einem Adapter zusammensetzen:

- ▶ Für amerikanische Steckdosen wird kein Adapter benötigt. Klappen Sie die Stecker aus (linkes Bild).
- ▶ Für alle anderen Steckdosen wird ein Adapter benötigt (rechtes Bild): Klappen Sie die Stecker ein und schieben Sie den Adapter auf die eingeklappten Stecker. Der Adapter rastet spürbar ein.



Sie können jetzt das Kabel an den Netzstecker anschließen.

USB-Stromkabel anschließen

- ▶ Verbinden Sie den Micro-USB-Stecker des USB-Stromkabels mit dem Ladegerät **1**.
- ▶ Verbinden Sie den anderen Stecker des USB-Stromkabels mit dem Netzstecker **2**.



Laden



HINWEIS

Stellen Sie sicher, dass der Netzstecker leicht zu erreichen ist, um ihn bei Bedarf von der Stromversorgung trennen zu können.

- ▶ Schließen Sie das Ladegerät an die Stromversorgung an.

Eine grüne LED an jedem Ladeplatz zeigt an, dass das Ladegerät an die Stromversorgung angeschlossen und bereit für den Einsatz ist.

- ▶ Legen Sie die Hörsysteme, wie im Bild dargestellt, in die Ladeplätze. Sie können beide Hörsysteme gleichzeitig laden.



- ▶ Die Hörsysteme werden automatisch ausgeschaltet und der Ladevorgang beginnt. Der Ladezustand wird angezeigt, siehe Tabelle "Ladezustand" auf den nächsten Seiten.
- ▶ Wenn Sie die Hörsysteme tragen wollen, nehmen Sie sie aus dem Ladegerät. Die Hörsysteme werden automatisch eingeschaltet.
- ▶ Sie können das Ladegerät von der Stromversorgung trennen oder eingesteckt lassen.



Richtige Position der Hörsysteme

- Das linke oder das rechte Hörsystem kann in jeden der Ladeplätze eingelegt werden. Die Ladeplätze sind nicht seitenspezifisch.
- Die Hörsysteme liegen locker in den Ladeplätzen.
- Die Ohrstücke der Hörsysteme sollen immer in Richtung der Status-LEDs zeigen.
- Stellen Sie sicher, dass der untere Teil der Hörsysteme gut in den Ladeplätzen sitzt.



Ladezustand

LED	Beschreibung des Ladezustands
	LED aus:
	Das Ladegerät ist nicht an die Stromversorgung angeschlossen.
	Eine grüne LED:
	Das Ladegerät ist an die Stromversorgung angeschlossen und bereit zum Laden. Im jeweiligen Ladeplatz ist kein Hörsystem oder das Hörsystem ist nicht richtig eingelegt.

LED	Beschreibung des Ladezustands
	Blinkende grüne LED: Der Ladezustand des Hörsystems wird ausgelesen bevor der Ladevorgang beginnt.
	Eine orangefarbene LED: Ladezustand 0 - 33 %
	Zwei orangefarbene LEDs: Ladezustand 34 % - 66 %
	Drei orangefarbene LEDs: Ladezustand 67 % - 99 %
	Drei grüne LEDs: Hörsystem ist voll geladen.
	Drei orangefarbene LEDs blinken: Abkühlphase Der Ladevorgang wird nach 30 Minuten fortgesetzt.
	Blinkende/Leuchtende rote LEDs: Fehler Lesen Sie mehr im Abschnitt "Fehlerbehebung".

Tipps zum Laden

Sie haben vielleicht Fragen, wie Sie Ihre Hörsysteme am besten Laden sollen. Lesen Sie die Fragen und Antworten in diesem Abschnitt. Wenn Sie weitere Fragen haben, hilft Ihnen Ihr Hörgeräteakustiker.

Wie häufig muss ich die Hörsysteme laden?

Wir empfehlen, dass Sie die Hörsysteme täglich laden. Auch dann, wenn der Power-Akku nicht leer ist. Laden Sie die Hörsysteme über Nacht, dann starten Sie mit voll geladenen Hörsystemen in den Tag.

Wie lange dauert der Ladevorgang?

Ein voller Ladezyklus dauert ca. 4 Stunden.

Nach 30 Minuten können Sie Ihre Hörsysteme bis zu 7 Stunden tragen.

Die Ladezeiten können variieren, abhängig vom Einsatz der Hörsysteme und dem Alter des Power-Akkus.

Kann ich die Hörsysteme im Ladegerät lassen?

Selbst wenn die Hörsysteme voll geladen sind, können Sie sie im Ladegerät lassen. Der Ladevorgang stoppt automatisch, wenn die Hörsysteme voll geladen sind.

Was passiert, wenn ich vergessen habe, die Hörsysteme zu laden?

Ihre Hörsysteme schalten sich automatisch aus, wenn der Power-Akku leer ist. Laden Sie die Hörsysteme so bald wie möglich.

Hörsysteme, die länger als 6 Monate nicht geladen wurden, können beschädigt sein, da der Power-Akku tiefentladen ist. Tiefentladene Power-Akkus können nicht wieder aufgeladen werden und müssen ausgetauscht werden.

Was mache ich, wenn ich die Hörsysteme einige Tage oder länger nicht tragen werde?

- Kurzzeitige Aufbewahrung (bis zu einigen Tagen): Schalten Sie Ihre Hörsysteme mit dem Drucktaster aus oder legen Sie sie in das Ladegerät.

Das Ladegerät muss an die Stromversorgung angeschlossen sein. Wenn das Ladegerät nicht an die Stromversorgung angeschlossen ist und Sie legen die Hörsysteme in das Ladegerät, werden die Hörsysteme **nicht** ausgeschaltet.

Beachten Sie: Wenn Sie die Hörsysteme mit einer Fernbedienung oder einer Smartphone App ausschalten, sind sie **nicht** ganz ausgeschaltet. Sie sind im Standby-Modus und verbrauchen immer noch Strom.

Ihr Ladegerät trocknet die Hörsysteme während des Ladens. Sie können auch herkömmliche Produkte verwenden, um Ihre Hörsysteme zu trocknen.

- Längere Aufbewahrung (Wochen, Monate, ...): Laden Sie zuerst die Hörsysteme voll auf. Schalten Sie sie mit dem Drucktaster aus, bevor Sie sie aufbewahren. Es ist empfehlenswert Trocknungsprodukte zu verwenden, wenn Sie die Hörgeräte aufbewahren.

Um zu vermeiden, dass der Power-Akku tiefentladen wird, müssen Sie die Hörsysteme in Abständen von 6 Monaten aufladen. Tiefentladene Power-Akkus können nicht wieder aufgeladen werden und müssen ausgetauscht werden. Wir empfehlen, die Hörsysteme häufiger als alle 6 Monate aufzuladen.

Beachten Sie die Lagerbedingungen in der Bedienungsanleitung der Hörsysteme.

Fragen Sie Ihren Hörgeräteakustiker nach geeigneten Trocknungsprodukten.

Wann soll ich meinen Hörgeräteakustiker bitten, den Power-Akku auszutauschen?

Wenn das voll geladene Hörsystem nicht mehr einen ganzen Tag lang (16 Stunden) verwendet werden kann, empfehlen wir, den Power-Akku von Ihrem Hörgeräteakustiker austauschen zu lassen.

Worauf muss ich beim Laden achten?

Die Hörsysteme und das Ladegerät müssen sauber und trocken sein. Beachten Sie die Betriebsbedingungen im Abschnitt "Betriebs-, Transport- und Lagerbedingungen". Vermeiden Sie das Laden bei hohen Umgebungs-

temperaturen, da dies die Lebensdauer und die Kapazität des Power-Akkus verkürzen kann.

Wenn Sie das Ladegerät in einer warmen Umgebung verwenden, beachten Sie, dass der Ladevorgang stoppt sobald die Temperatur des Ladegeräts 42 °C übersteigt. Das Ladegerät kühlt dann ab. Die LEDs blinken während der Abkühlphase orange. Der Ladevorgang wird automatisch nach 30 Minuten fortgesetzt. Fassen Sie die Hörsysteme nicht an, während die LEDs orangen blinken. Die Hörsysteme könnten heiß sein.

Was muss ich beachten wenn ich eine Steckerleiste mit Schalter verwende?

- Schalten Sie die Steckerleiste ein **bevor** Sie die Hörsysteme in das Ladegerät legen. Sonst können die Hörsysteme vom Ladegerät nicht erkannt werden.
- Schalten Sie die Steckerleiste nicht aus, **solange** die Hörsysteme im Ladegerät sind. Anderenfalls werden die Hörsysteme automatisch eingeschaltet und sie entladen sich im Ladegerät.

Bevor Sie die Steckerleiste ausschalten, nehmen Sie die Hörsysteme aus dem Ladegerät und schalten Sie sie mit dem Drucktaster aus.

Weitere Informationen

Wartung und Pflege



HINWEIS

Verletzungsgefahr durch Stromschlag!

- ▶ Wenn das Ladegerät gereinigt werden muss, trennen Sie es von der Stromversorgung.
- ▶ Reinigen Sie das Ladegerät mit einem weichen, trockenen Tuch.
- ▶ Verwenden Sie nie fließendes Wasser und tauchen Sie das Ladegerät nicht in Wasser.
- ▶ Sterilisieren und desinfizieren Sie das Ladegerät nicht.

Problembehandlung

Problem und Lösungsmöglichkeiten

Keine LED ist an.

- Prüfen Sie, ob der Netzstecker richtig angeschlossen ist.
-

LEDs blinken orange.

Das Ladegerät hat den Temperaturgrenzwert erreicht und ist jetzt in der Abkühlphase. Der Ladevorgang wird nach 30 Minuten fortgesetzt.

- Fassen Sie die Hörsysteme nicht an, während die LEDs orangen blinken. Die Hörsysteme könnten heiß sein.
-

Problem und Lösungsmöglichkeiten

LEDs blinken rot.

Fehler im Ladegerät.

- Nehmen Sie die Hörsysteme aus dem Ladegerät und trennen Sie das Ladegerät von der Stromversorgung.
- Verbinden Sie das Ladegerät wieder mit der Stromversorgung und legen Sie die Hörsysteme in die Ladeplätze.

Wenn die LEDs immer noch rot blinken:

- Nehmen Sie die Hörsysteme aus dem Ladegerät und trennen Sie das Ladegerät von der Stromversorgung.
 - Wenden Sie sich an Ihren Hörgeräteakustiker.
-

LEDs leuchten rot.

Fehler in den Hörsystemen.

- Nehmen Sie die Hörsysteme aus dem Ladegerät und trennen Sie das Ladegerät von der Stromversorgung.
 - Wenden Sie sich an Ihren Hörgeräteakustiker.
-

Bei weiteren Fragen wenden Sie sich an Ihren Hörgeräteakustiker.

Wichtige Sicherheitsinformation

Persönliche Sicherheit



WARNUNG

Verbrennungsgefahr!

- ▶ Legen Sie nie etwas anderes als Ihre Hörsysteme in das Ladegerät.



WARNUNG

Gefahr eines Stromschlags!

- ▶ Verwenden Sie keine offensichtlich beschädigten Geräte und geben Sie diese in der Verkaufsstelle zurück.



WARNUNG

Erstickungsgefahr!

Ihr Gerät enthält Kleinteile, die verschluckt werden können.

- ▶ Halten Sie Hörsysteme, Batterien und Zubehör von Kindern und geistig behinderten Personen fern.
- ▶ Wenn Teile verschluckt wurden, suchen Sie umgehend einen Arzt oder ein Krankenhaus auf.



WARNUNG

Jegliche eigenmächtige Veränderung des Produkts kann Sachschäden oder Verletzungen verursachen.

- ▶ Verwenden Sie ausschließlich zugelassene Teile und zugelassenes Zubehör. Wenden Sie sich an Ihren Hörgeräteakustiker.



WARNUNG

Explosionsgefahr!

- ▶ Verwenden Sie Ihr Gerät nicht in Umgebungen, in denen Explosionsgefahr besteht (z. B. im Bergbau).



WARNUNG

Ladegeräte können bei Messinstrumenten und elektronischen Geräten Störungen verursachen.

- ▶ Im Flugzeug: Das Ladegerät erfüllt den Standard RTCA/DO-160G, Abschnitt 21, Kategorie H. Daher sollte die Verwendung des Ladegeräts in Flugzeugen während des Fluges erlaubt sein.

Dennoch kann es sein, dass Ihnen das Flugpersonal untersagt, die Hörsysteme während des Fluges zu laden.

- ▶ Im Krankenhaus: Das Ladegerät erfüllt die Standards CISPR 22 und CISPR 32. Daher sollte die Verwendung des Ladegeräts in Krankenhäusern erlaubt sein.

Dennoch kann es sein, dass das Ladegerät bei hochempfindlichen Messgeräten Störungen verursacht. In einem solchen Fall sollten geeignete Maßnahmen ergriffen werden (Abstand zum Messgerät vergrößern oder das Ladegerät von der Stromversorgung trennen).



WARNUNG

Störung implantierter Geräte

- ▶ Das Gerät kann mit allen elektronischen Implantaten verwendet werden, die die Anforderungen des Standards ANSI/AAMI/ISO 14117:2012 zur elektromagnetischen Verträglichkeit für Humanimplantate erfüllen.
- ▶ Falls Ihr Implantat nicht den Anforderungen des Standards ANSI/AAMI/ISO 14117:2012 entspricht, fragen Sie den Hersteller des Implantats nach dem Störungsrisiko.

Produktsicherheit



HINWEIS

- ▶ Schützen Sie Ihre Geräte vor extremer Hitze. Setzen Sie die Geräte keiner direkten Sonneneinstrahlung aus.



HINWEIS

- ▶ Schützen Sie Ihre Geräte vor starker Feuchtigkeit.



HINWEIS

- ▶ Trocknen Sie Ihre Geräte nicht in der Mikrowelle.



HINWEIS

Während das Ladegerät an die Stromversorgung angeschlossen ist, kann das Magnetfeld des Ladegerätes bei elektronischen Geräten Störungen verursachen oder gespeicherte Daten löschen.

- ▶ Während das Ladegerät an die Stromversorgung angeschlossen ist: Halten Sie das Ladegerät fern von Kreditkarten, Computern, Monitoren, Fernsehern, Speichermedien und anderen elektronischen Geräten.



HINWEIS

- ▶ Lassen Sie das Gerät nicht fallen. Innenteile könnten beschädigt werden.



HINWEIS

- ▶ Zerlegen Sie das Gerät nicht.



HINWEIS

- ▶ Verwenden Sie das Gerät nicht, wenn die Status-LEDs rot sind.

Wichtige Information

Symbolerklärung

Symbole, die in diesem Dokument verwendet werden



Weist auf eine Situation hin, die zu ernsthaften, mäßigen oder geringfügigen Verletzungen führen kann.



Deutet auf mögliche Sachschäden hin.



Anleitungen und Tipps, wie Sie Ihr Gerät besser und effektiver nutzen.

Symbole auf dem Gerät oder der Verpackung



CE-Konformitätskennzeichnung: Bestätigt die Übereinstimmung mit bestimmten Europäischen Richtlinien. Lesen Sie hierzu den Abschnitt "Konformitätsinformationen".



Hersteller des Gerätes.



Entsorgen Sie das Gerät nicht mit dem Hausmüll. Lesen Sie hierzu den Abschnitt "Entsorgungshinweis".



Lesen und befolgen Sie die Anweisungen in der Bedienungsanleitung.

Betriebs-, Transport- und Lagerbedingungen

Betriebsbedingungen	
Temperatur	10 bis 35 °C
Relative Luftfeuchtigkeit	20 bis 75 %

Während Transport und Lagerung sollten folgende Wertebereiche nicht für längere Zeit verlassen werden:

	Lagerung	Transport
Temperatur	10 bis 40 °C	-20 bis 60 °C
Relative Luftfeuchtigkeit	10 bis 80 %	5 bis 90 %

Für andere Teile, z. B. für Hörsysteme, können andere Werte gelten.

Technische Daten des Netzteils

Golden Profit GPE006H-050100-Z	
Eingangsspannung:	100-240 V AC
Eingangsstrom:	0,5 A
Eingangsfrequenz:	50-60 Hz
Ausgangsspannung:	5 V DC
Ausgangsstrom:	1 A

Entsorgungshinweis

Recyceln Sie Hörsysteme, Zubehör und Verpackungen gemäß den geltenden Vorschriften.

Konformitätsinformation

Das CE-Zeichen steht für die Übereinstimmung mit folgenden europäischen Richtlinien:



- 2014/30/EU über die elektromagnetische Verträglichkeit
- 2014/35/EU über elektrische Betriebsmittel zur Verwendung innerhalb bestimmter Spannungsgrenzen (Niederspannungsrichtlinie)
- 2011/65/EU RoHS zur Reduzierung von Schadstoffen

Dieses Gerät erfüllt Teil 15 der FCC-Vorschriften sowie die kanadischen RSS (Radio Standard Specifications).

Für den Betrieb gelten folgende Bedingungen:

- Dieses Gerät darf keine schädlichen Störungen verursachen, und
- dieses Gerät muss den Empfang von Interferenzen zulassen, einschließlich der Interferenzen, die einen ungewünschten Betrieb verursachen können.

Landesspezifische Information



Hersteller

Sivantos GmbH
Henri-Dunant-Strasse 100
91058 Erlangen
Deutschland
Tel.: +49 9131 308 0

Document No. 03130-99T01 DE
Order/Item No. 109 451 38
Master Rev01, 11.2016
© Sivantos GmbH, 12.2016



www.sivantos.com/brands