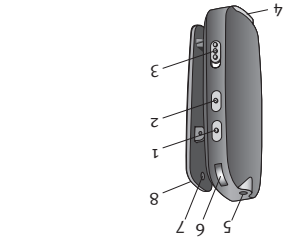


uMic Kurzanleitung

Ihr uMic™ auf einen
Blick



- 1 Lautstärke anheben (+)
- 2 Lautstärke absenken (-)
- 3 EIN-/AUS-Schalter (I/O)
- 4 Ladebuchse (Mini-USB)
- 5 Mikrofonöffnung
- 6 Statusanzeige
- 7 Öse für Tragekordel
- 8 Halteclip

Bedeutung der Statusanzeigen

Während des Betriebs:

Ein	2 Sekunden lang grün	Streaming	Konstant blau
Ein	2 Sekunden lang grün	Streaming Pause	Blinkt kurz blau
Ein	2 Sekunden lang grün	Kopplungsmodus	Blinkt schnell blau

Stromversorgung und Akku-Ladezustand:

Aus	2 Sekunden lang rot	Ladevorgang	Konstant rot
Aus	2 Sekunden lang grün	Akku voll geladen	Konstant grün
Ein	2 Sekunden lang grün	Batteriewarnsignal	Blinkt zusätzlich kurz rot
Ein	2 Sekunden lang grün	uMic im Standby Modus oder Statusanzeige inaktiv	ausgeschaltet



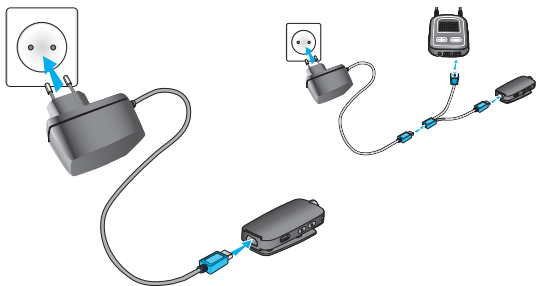
Unitron Hearing
20 Beasley Drive, P.O. Box 9017,
Kitchener, ON N2G 4X1 Canada



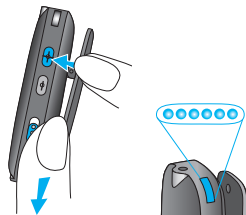
Unitron Hearing GmbH
Max-Eyth-Straße 20, 70736
Fellbach-Oeffingen, Germany

Vertrieb durch:
Hansaton Akustik GmbH
Sachsenkamp 5
20097 Hamburg

Schritt 1



Schritt 2

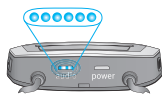


Schritt 3

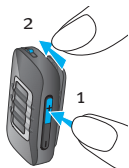
uDirect 2/3



2 Sekunden



uStream



Schritt 4

Hörgeräteträger

Sprecher



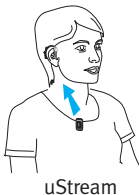
bis zu 20 Meter
(65 ft)

uDirect 2/3

uMic

Hörgeräteträger

Sprecher



bis zu 20 Meter
(65 ft)

uStream

uMic